

高齢者専用賃貸住宅 つばきハウス西花苑

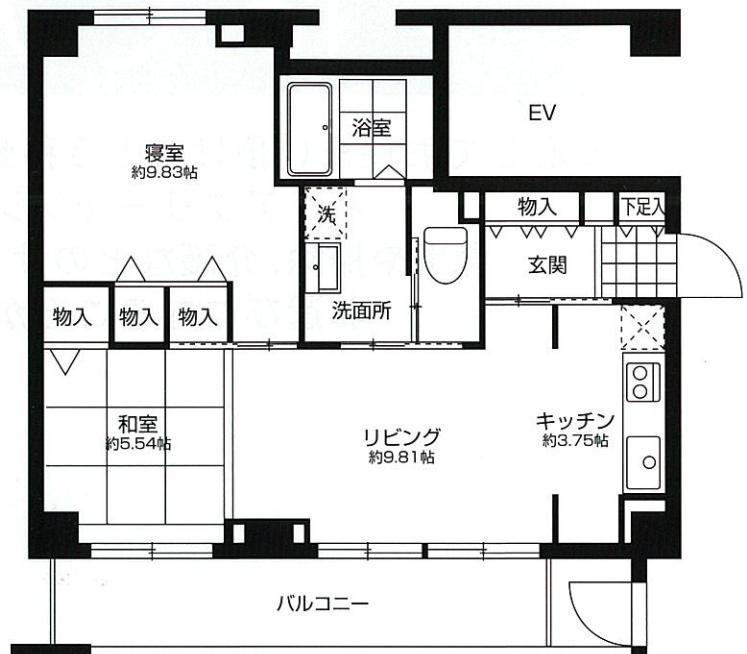
つばきハウス



Aタイプ

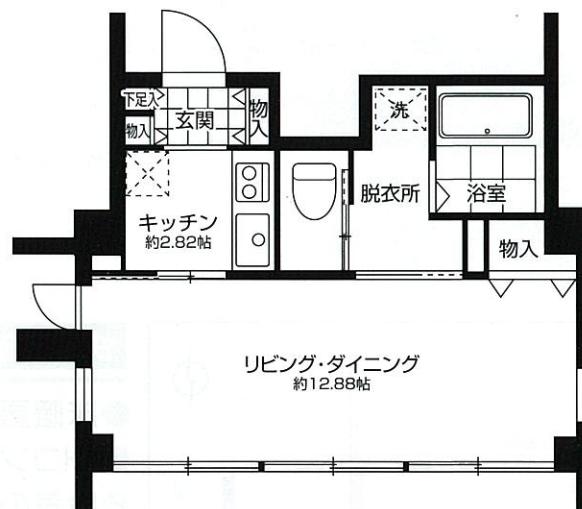
家賃 / 85,000円
共益費 / 14,500円

※全23室中Aタイプ12室は、
仙台市認定の高齢者向け
優良賃貸住宅です。



Cタイプ

家賃 / 135,000円
共益費 / 14,500円



Dタイプ

家賃 / 82,000円
共益費 / 14,500円



設備仕様

【専有部分】

- 緊急通報・安否確認システム(寝室、トイレ、浴室、洗面所) ●洗浄機能付便器 ●IHコンロ付システムキッチン ●オートロックカメラ付インタホンシステム ●電話端子:リビングに設置※NTT工事費は、お客様の自己負担となります。 ●インターネット接続端子※使用料は、お客様の自己負担となります。 ●TV端子:リビングに設置 ●TVアンテナ(VHF、UHF、BS)※NHKとの契約、受信料はお客様の自己負担となります。 ●給湯システム/ガス給湯システム(追焚機能付)、浴室とキッチンにリモコンを設置し、2ヶ所で操作できます。
- 消防設備/火災感知器、消火器 ●冷暖房設備:リビングにルームエアコン及び床暖房(温水式)を設置 ●換気設備:浴室、洗面所、トイレは24時間換気対応型3室用換気扇を設置(本体は浴室設置)、キッチンはレンジフードファンを設置

【共用部分】

- エレベーター ●消防設備/自動火災報知設備、非常照明設備、誘導標識設備、消火器 ●共用玄関/オートロックインタホンシステム ●共同施設/1階コミュニティルーム ●集合郵便受 ●宅配BOX ●駐車場、駐輪場

